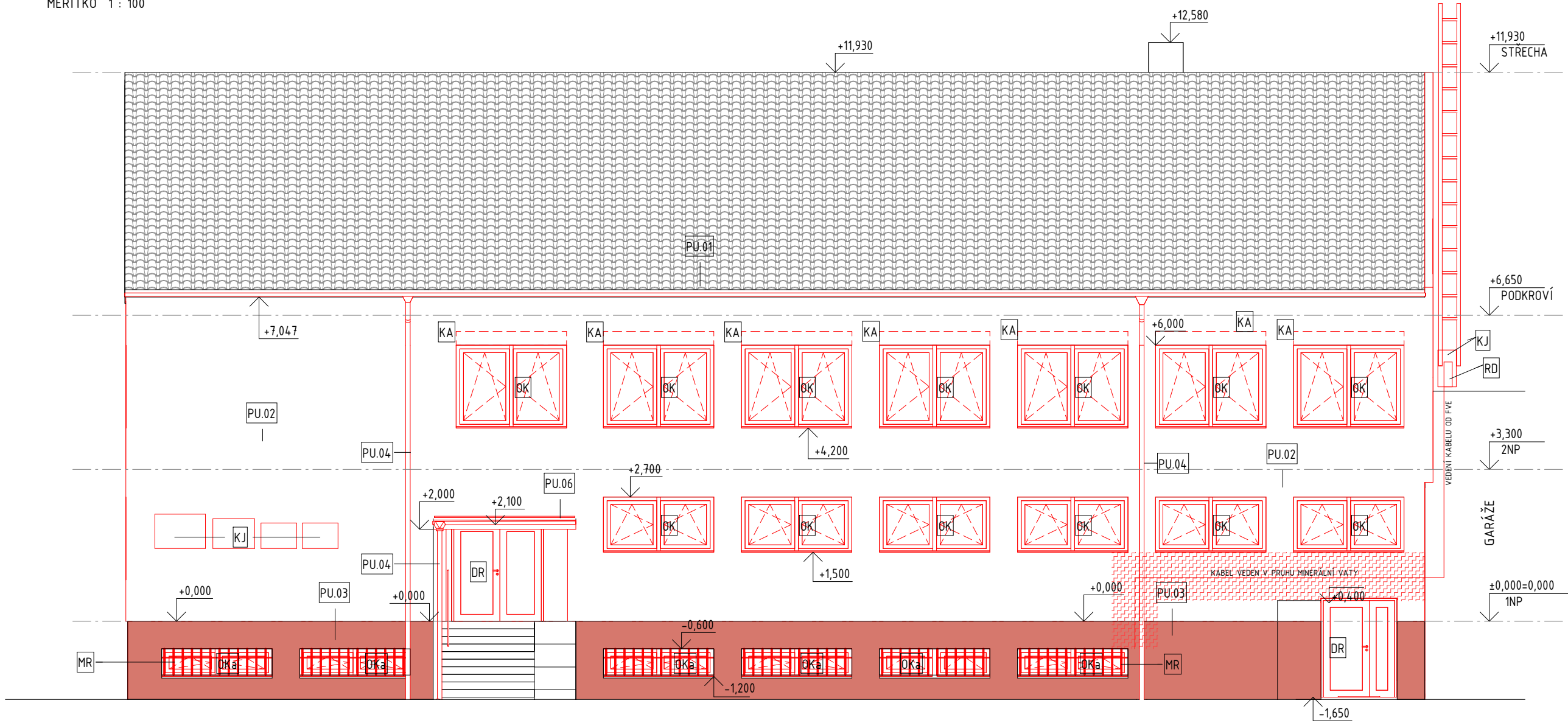


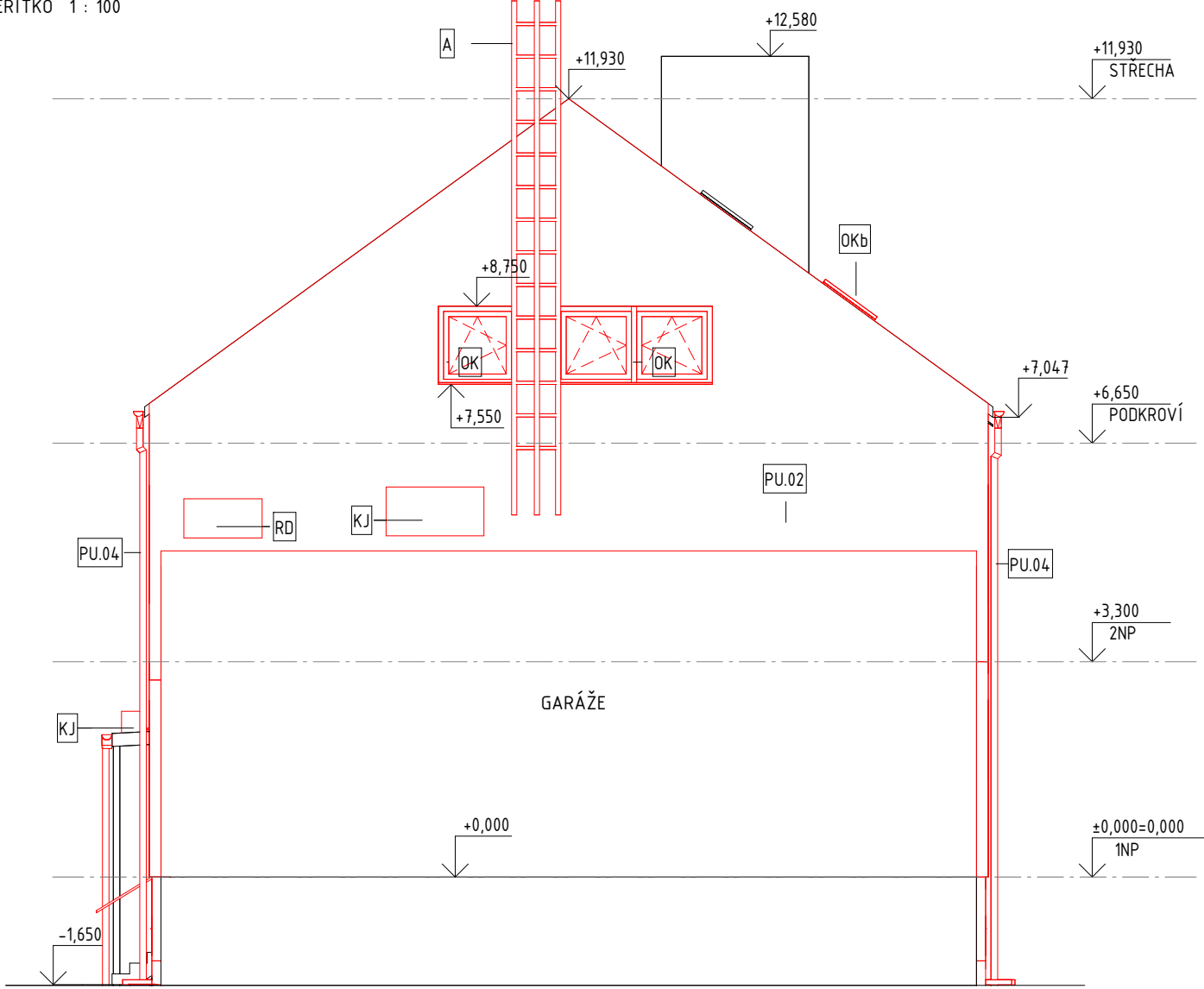
POHLED JIHOVÝCHODNÍ NS

MĚRÍTKO 1 : 100



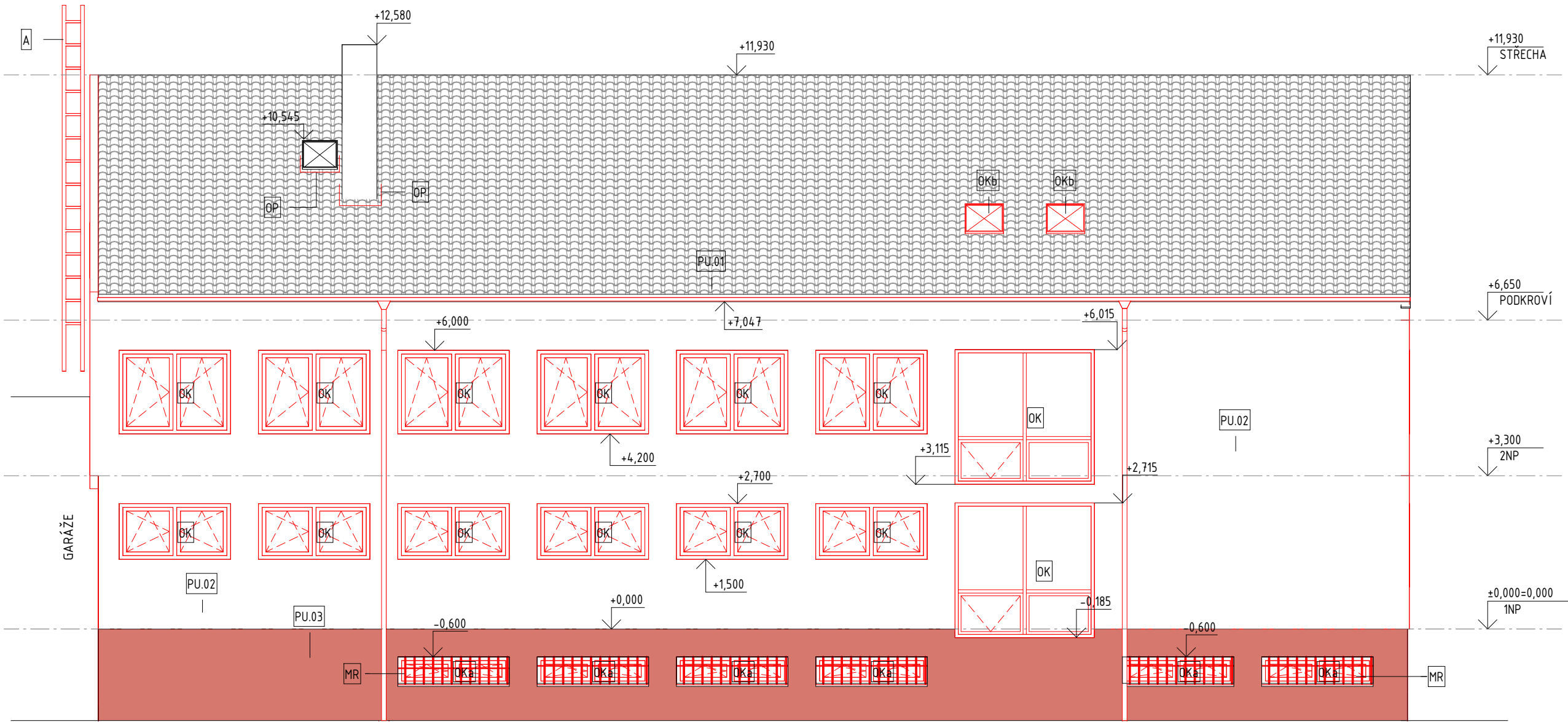
POHLED SEVEROVÝCHODNÍ NS

MĚRÍTKO 1 : 100



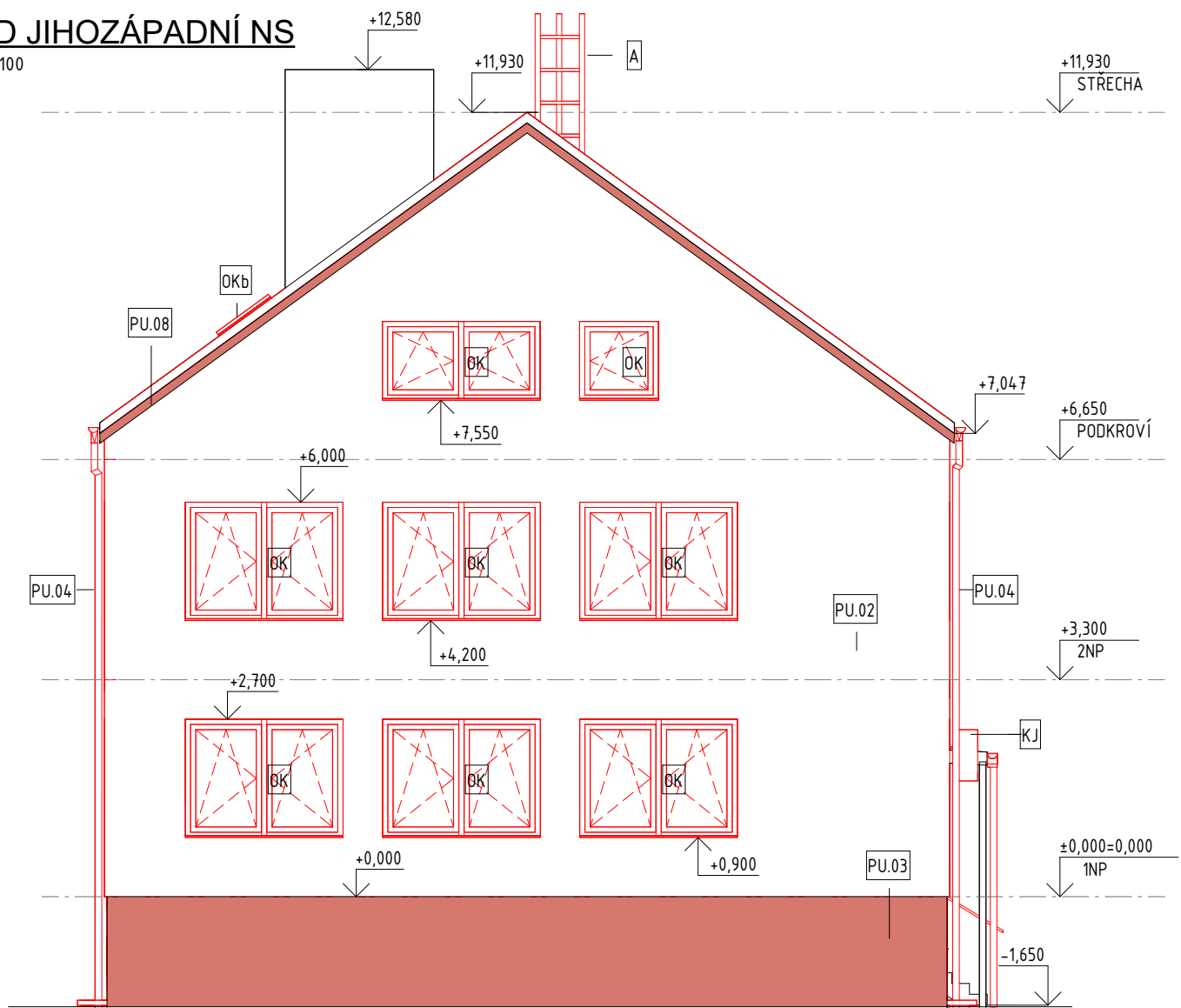
POHLED SEVEROZÁPADNÍ NS

MĚRÍTKO 1 : 100



POHLED JIHOZÁPADNÍ NS

MĚRÍTKO 1 : 100



LEGENDA BAREVNÉHO ZNAČENÍ

- STÁVAJÍCÍ KONSTRUKCE
- BOURANÉ KONSTRUKCE
- NOVÉ KONSTRUKCE


POZNÁMKY OBECNÉ

- STÁVAJÍCÍ FASÁDA BUDE OČIŠTĚNA TLAKOVOU VODOU
- PO OČIŠTĚNÍ BUDE FASÁDA NA POTŘEBNÝCH MÍSTECH LOKÁLNĚ ODSTRANĚNA A ZAPRAVENA VYROVNÁVACÍ OMÍTKOU - CCA 10% Z CELKOVÉ PLOCHY FASÁDY
- FASÁDA BUDE OPATŘENA ANTIGRAFITI NÁTĚREM DO VÝŠKY 3 m OD UPRAVENÉHO TERÉNU
- KABEL OD FVE BUDE DO SUTERÉNU VEDEN V PÁSU MINERÁLNÍ VATY S POŽÁRNÍ ODOLNOSTÍ A1 NEBO A2 - CCA PLOCHA MINERÁLNÍ VATY JE 9 m2

POZNÁMKY

Ozn.	Poznámka
A	STÁVAJÍCÍ ANTÉNA - DEMONTÁŽ A ZPETNÁ MONTÁŽ
DR	NOVÉ DVEŘE PLASTOVÉ, BARVA HNĚDÁ
KA	EXTERIÉROVÝ PŘEDOKENNÍ ŽALUZIOVÝ KASTLÍK
KJ	NOVĚ UMÍSTĚNÁ VENKOVNÍ KLIMATIZAČNÍ JEDNOTKA
MR	NOVÉ OCELOVÉ OKENNÍ MŘÍŽE, LAKOVANÉ
OK	NOVÉ OKNO PLASTOVÉ, IZOLAČNÍ TROJSKLO, BARVA HNĚDÁ
OKa	NOVÉ OKNO PLASTOVÉ, IZOLAČNÍ DVOJSKLO, BARVA HNĚDÁ
OKb	NOVÉ STŘEŠNÍ OKNO PLASTOVÉ, BARVA HNĚDÁ
OP	NOVÉ OPLECHOVÁNÍ, POZINKOVANÝ PLECH TL. 0,7 mm, OPATŘEN ZÁKLADNÍM NÁTĚREM A POVRCHOVOU VRSTVOU - VIZ. VÝPIS KLEMPÍŘSKÝCH VÝROBKŮ
PU.01	STÁVAJÍCÍ KERAMICKÁ KRYTINA, BARVA ČERVENÁ
PU.02	NOVÁ HLADKÁ SILIKONOVÁ OMÍTKA, BARVA SVĚTLÉ BĚŽOVÁ
PU.03	NOVÁ HLADKÁ SOKLOVÁ SILIKONOVÁ OMÍTKA, BARVA TMAVĚ BĚŽOVÁ
PU.04	NOVÝ POZINKOVANÝ PLECH LAKOVANÝ, TL.0,6MM
PU.06	NOVÁ ASFALTOVÁ KRYTINA VCHODOVÉ STŘÍŠKY
PU.08	STÁVAJÍCÍ PODBITÍ Z PRKEN BUDE NOVĚ NATŘENO, V PŘÍPADĚ ŠPATNÉHO STAVU BUDE PODBITÍ NOVĚ PROVEDENO
RD	NOVÝ ROZVADĚČ RDC OD FVE

0,000 = m n. m. B.p.v., souřadnicový systém JTSK

generální projektant	projektant dílčí části		
 staving	LP Staving, s.r.o. Větrov 160, 664 83 Domašov Viedeňská 264/120b, 619 00 Brno info@lpstaving.cz		
	Zodp. projektant	Ing. Ladislav Pokorný	
HIP	Ing. et Ing. Radek Záleský	Vypracoval	Michaela Cardová
Architekt	-	Kontroloval	Ing. et Ing. Radek Záleský
Stavebník	Vodovody a Knaizace Břeclav a.s., Čechova 1300/23, 690 02 Břeclav		
Místo stavby	k.ú. Mikulov [694193], Hraničářů 1509/6, 692 01 Mikulov		
Název stavby			

Energetické úspory  
VAK BŘECLAV - STŘEDISKO MIKULOV

Stavební objekt SO - 01 ADMINISTRATIVNÍ BUDOVA  
Dílčí část D.1.1. ARCHITEKTONICKO STAVEBNÍ ŘEŠENÍ

TECHNICKÉ POHLEDY - NOVÝ STAV

Autorizační razítko a podpis	
Zakázkové číslo	36/2022
Formát	6xA4
Datum	07/2023
Stupeň	DPS
Revize	
Měřítko	1:100
Číslo výkresu	Paré
301 NS	